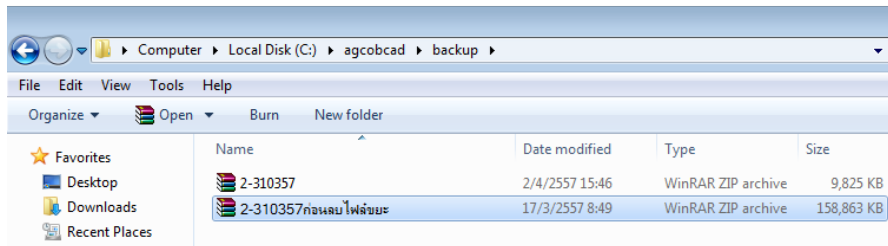


การบริหารจัดการไฟล์ข้อมูล โปรแกรมระบบสมาชิกและหุ้น และเงินให้กู้ เวอร์ชัน 1.8 และ 1.9 ที่มีขนาดใหญ่มากเกินไปให้มีขนาดเล็กลง

เนื่องจากมีหลายๆ สหกรณ์ที่ใช้โปรแกรมระบบสมาชิกและหุ้น และเงินให้กู้ เวอร์ชัน 1.8 และ 1.9 ประสบกับปัญหาการสำรองข้อมูลแล้วไฟล์ข้อมูลมีขนาดใหญ่มาก เนื่องจากมีไฟล์ขยะแอบแฝงเข้าไปอยู่ในไฟล์ข้อมูลด้วย

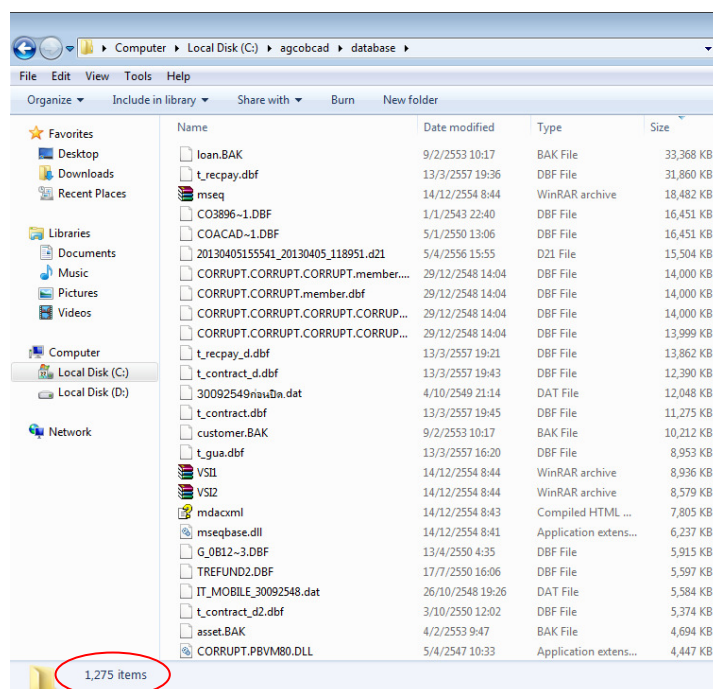
ตัวอย่าง ไฟล์ข้อมูลของสหกรณ์แห่งหนึ่ง มีขนาดใหญ่มากถึง 158,863 KB (158 MByte)



### ขั้นตอนการบริหารจัดการไฟล์ข้อมูล

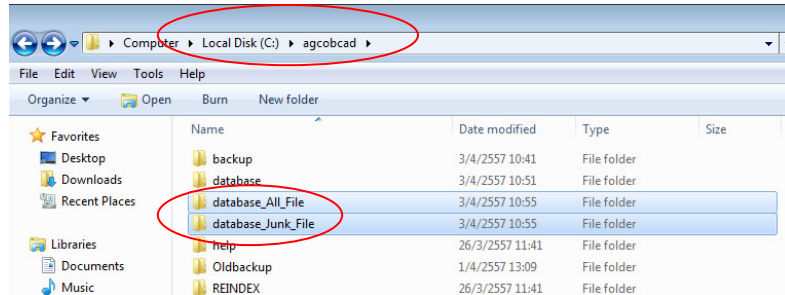
ขั้นที่ 1 ติดตั้งโปรแกรมโปรแกรมระบบสมาชิกและหุ้น และเงินให้กู้ เวอร์ชันที่สหกรณ์นั้นๆใช้อยู่

ขั้นที่ 2 ทำการเรียกคืนไฟล์ข้อมูลในโปรแกรมฯ ให้เรียบร้อยจะได้จำนวนไฟล์ข้อมูลต่างๆ ที่อยู่ใน C:/agcobcad/database ทั้งหมด 1,275 items ดังรูป

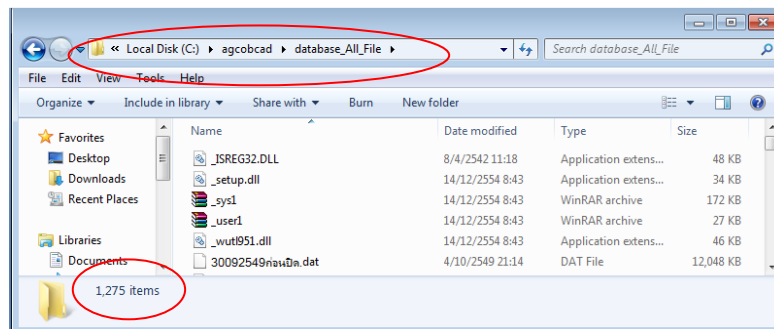


ขั้นที่ 3 ที่ C:/agcobcad ให้ดำเนินการสร้าง Folder ใหม่ขึ้นมาอีก 2 Folder คือ

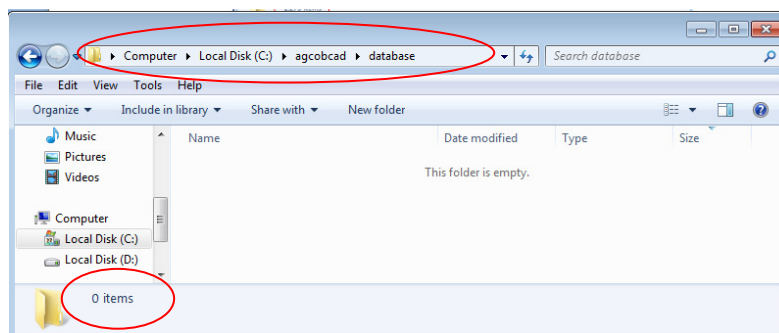
- Folder ที่ชื่อ database\_All\_File
- Folder ที่ชื่อ database\_Junk\_File



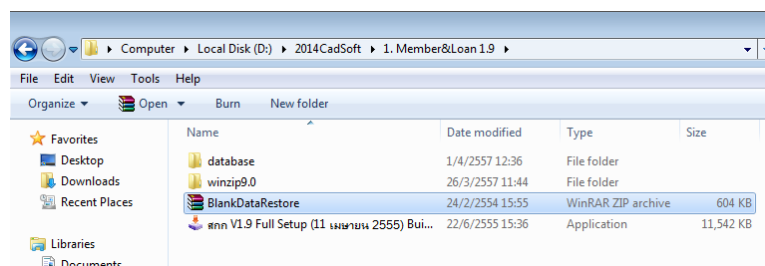
ขั้นที่ 4 ทำการ Copy ไฟล์ข้อมูลที่ได้ดำเนินการเรียกคืน ทั้งหมด (1,275 items) ซึ่งจะอยู่ใน C:/agcobcad/database มาเก็บไว้ใน C:/agcobcad/database\_All\_File



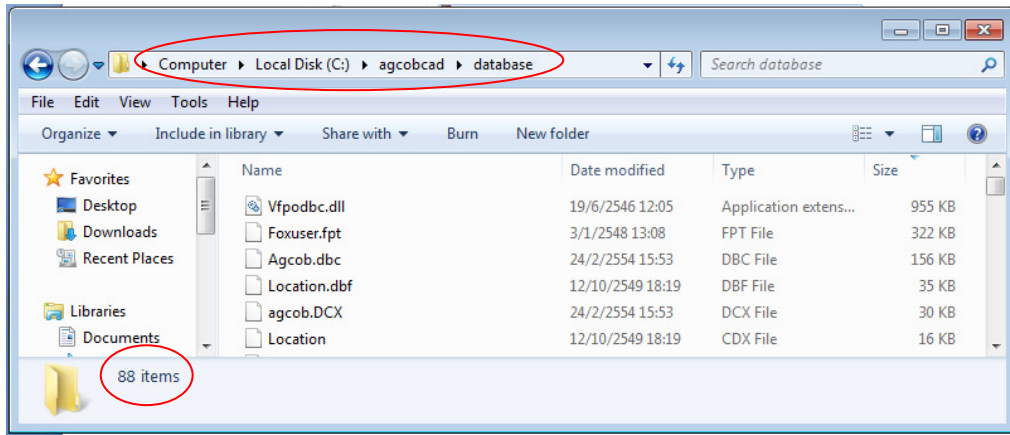
ขั้นที่ 5 ลบไฟล์ข้อมูล ทั้งหมด (1,275 items) ใน C:/agcobcad/database



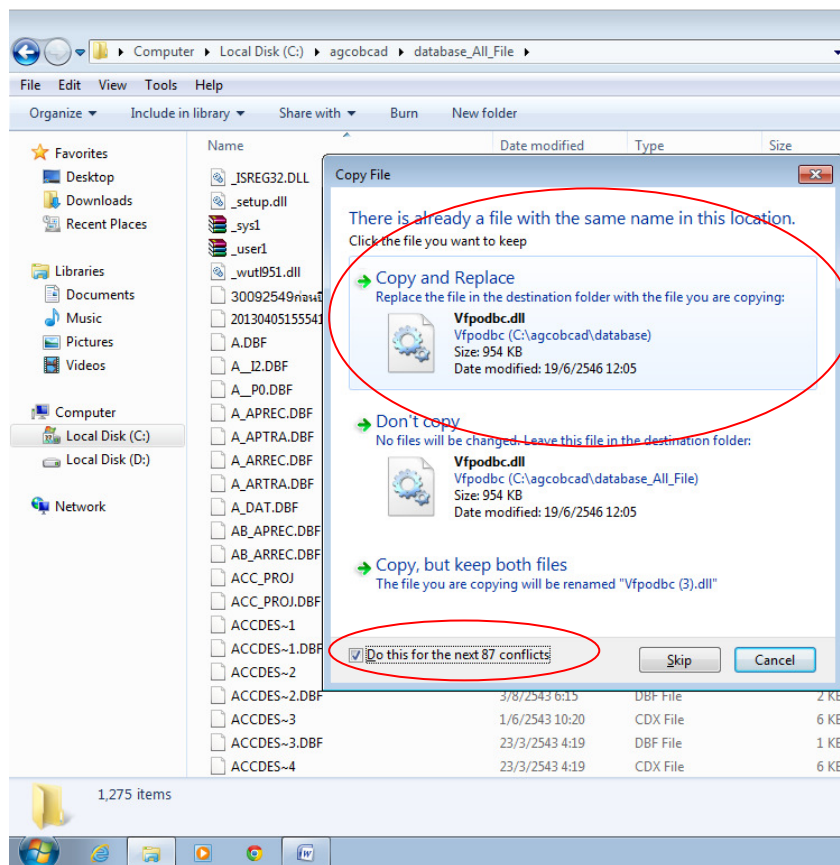
ขั้นที่ 6 ดำเนินการติดตั้ง Blank database ให้กับโปรแกรมสมาชิกและหุ้น และเงินให้กู้



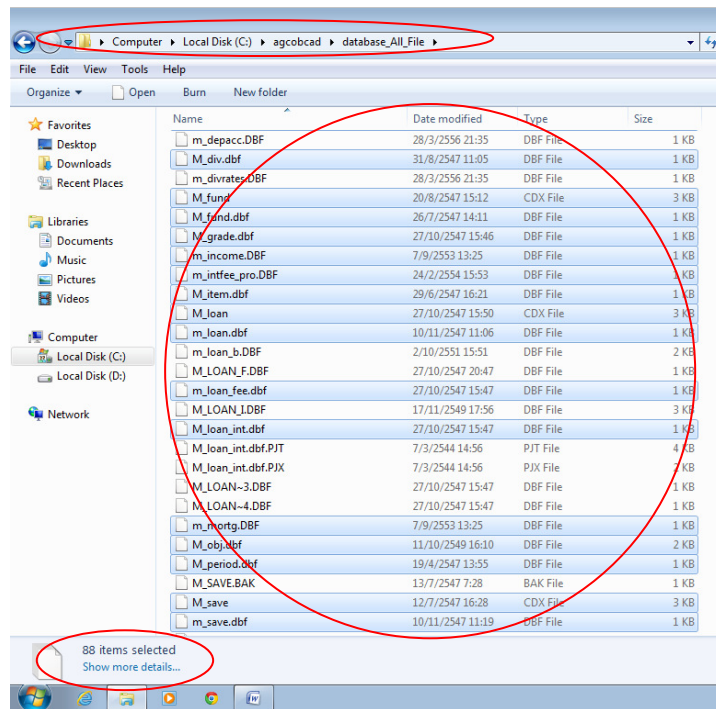
จะได้ไปแกรมระบบสมาชิกและหุ้น และเงินให้กู้ ที่เป็นโปรแกรมว่าง ยังไม่มีข้อมูลของสหกรณ์ใดๆ อยู่เลย ตรวจสอบได้จาก C:/agcobcad/database จะมีไฟล์ฐานข้อมูลตั้งต้นทั้งหมดของโปรแกรมอยู่ทั้งสิ้น 88 items (เวอร์ชัน 1.9)



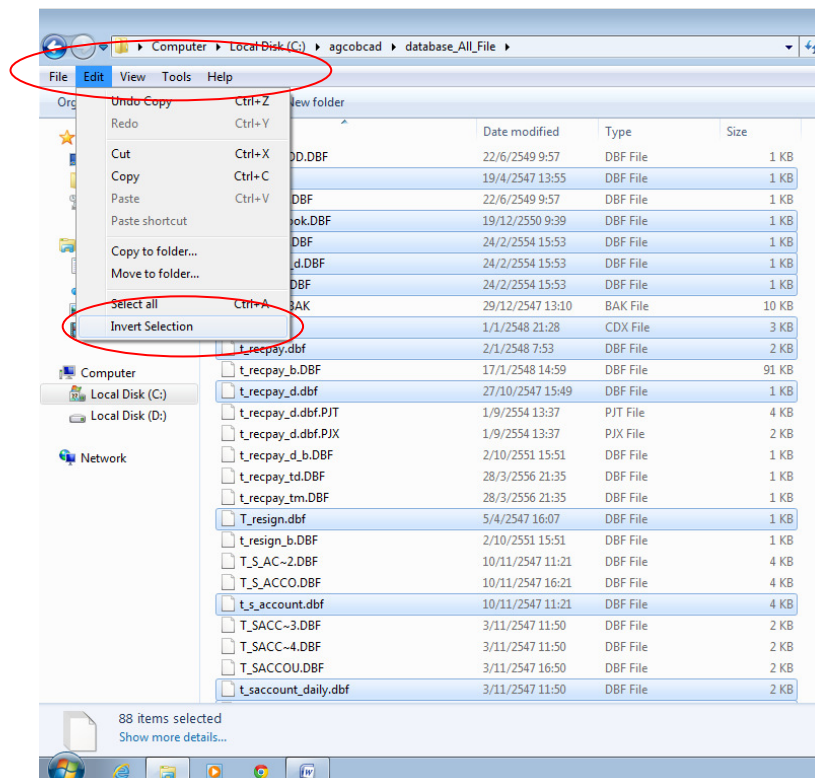
ขั้นที่ 7 ทำการ Copy ไฟล์ฐานข้อมูลตั้งต้นของโปรแกรม ทั้งหมด (88 items) ซึ่งอยู่ใน C:/agcobcad/database มาวางทับใน C:/agcobcad/database\_All\_File โดยเครื่องจะแจ้งให้ทราบว่ามีไฟล์ที่มีชื่อเหมือนกันกับไฟล์ที่ Copy มาวางทับอยู่แล้ว ต้องการให้วางทับไปเลยหรือไม่ ให้ check box ที่หน้าข้อความ Do this for the next 87 conflicts พร้อมกับเลือกที่ Copy and Replace ดังรูป



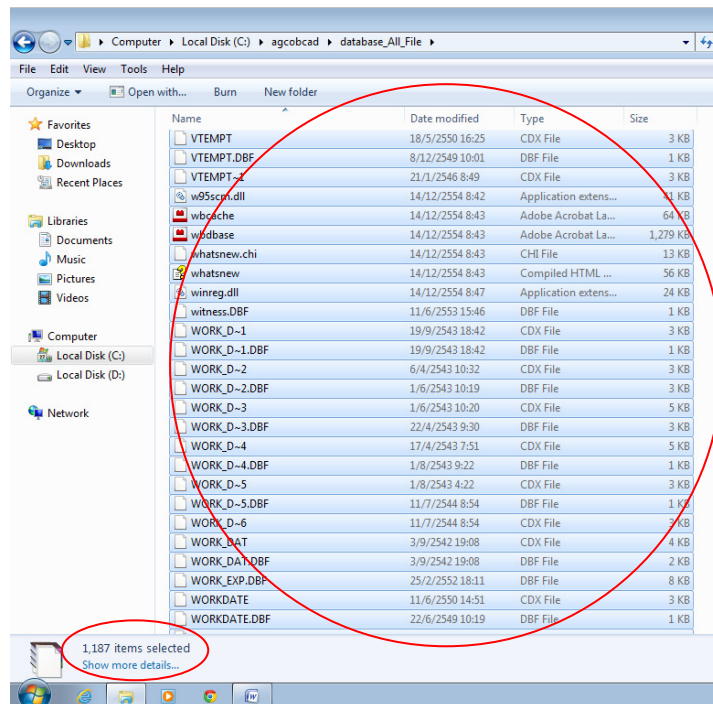
ก็จะเป็นการ Copy ไฟล์ข้อมูลมาทับไฟล์เดิมที่มีอยู่แล้ว ให้สังเกตว่าไฟล์ที่ Copy มาวางทับนั้นจะมี Hi light Selection ปรากฏอยู่บนไฟล์ ดังรูป



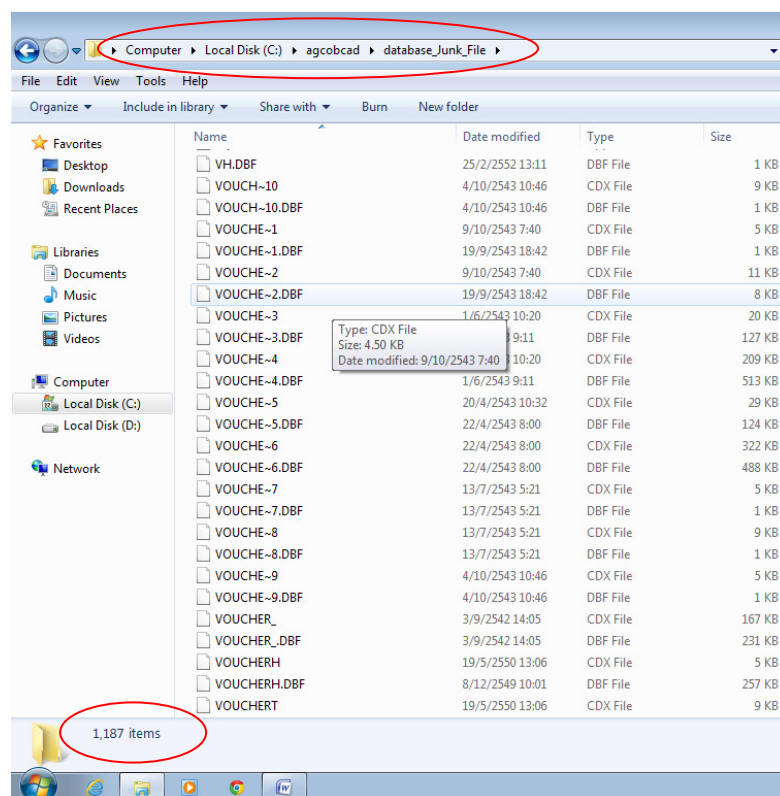
ขั้นที่ 8 ขั้นตอนนี้สำคัญอย่างยิ่ง เมื่อสังเกตเห็นว่า มี Hi light Selection อยู่บนไฟล์ที่ Copy มาวางทับไฟล์เดิม ที่อยู่ใน C:/agcobcad/database\_All\_File ให้ไปดำเนินการที่ Menu Bar ด้านบน โดยไปที่ Edit แล้วเลือกที่ Invert Selection ดังรูป



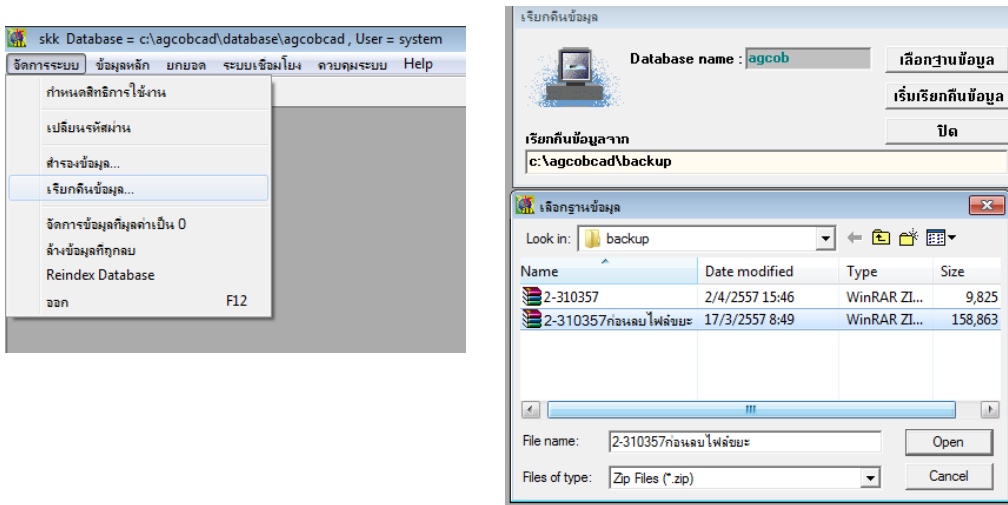
จะสังเกตเห็นว่า Hi light Selection จะสลับไปปรากฏอยู่บนไฟล์ที่เหลือทั้งหมด ที่ไม่ใช่ไฟล์ฐานข้อมูลตั้งต้น 88 items ที่ Copy มา (จากขั้นตอนที่ 7) ซึ่งมีทั้งสิ้น 1,187 items selected



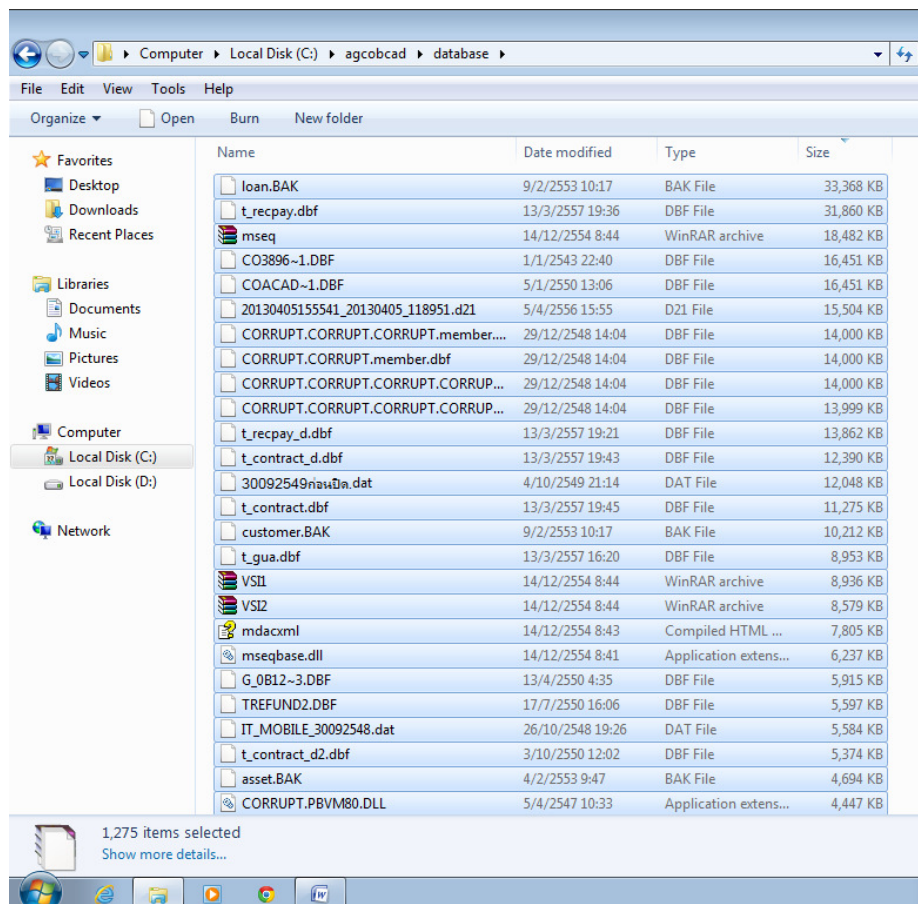
ขั้นที่ 9 ทำการ Copy ไฟล์ทั้งหมดที่ถูก Hi light Selection ไว้ทั้งหมด 1,187 items ไปเก็บไว้ที่ C:/agcobcad/database\_Junk\_File



ขั้นที่ 10 ทำการเรียกคืนไฟล์ข้อมูลของสภรณ์ตัวอย่างนี้ ขึ้นมาอีกครั้ง

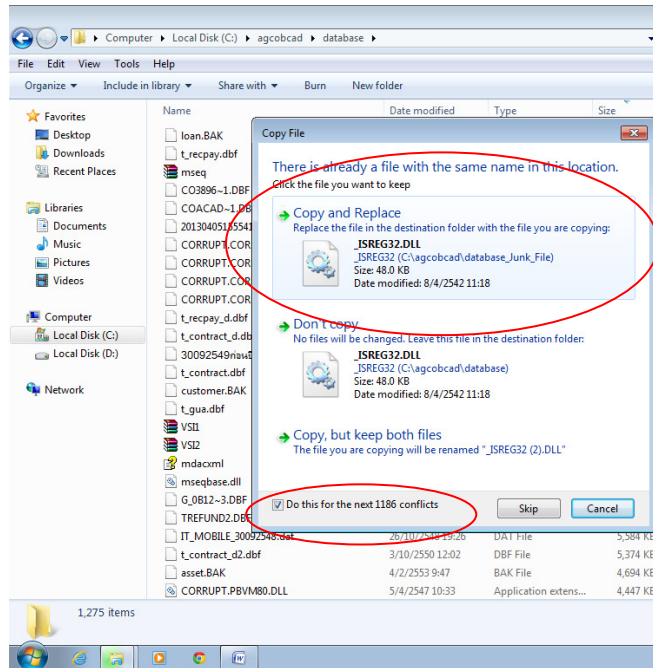


เมื่อเรียกคืนข้อมูลขึ้นมาอีกครั้ง ที่ C:/agcobcad/database ก็จะปรากฏไฟล์ข้อมูลต่างๆ ดังรูป

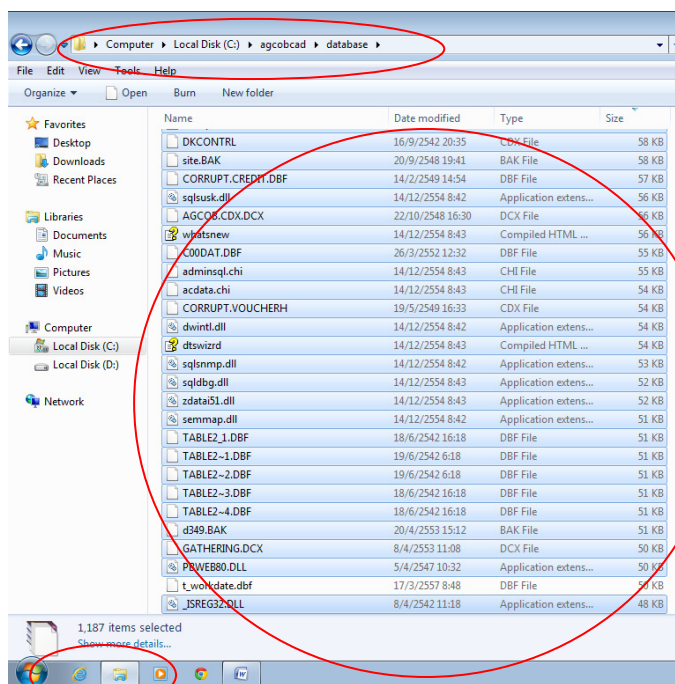


ขั้นที่ 11 ทำการ คัดลอก (Copy) ไฟล์ข้อมูล *ทั้งหมด* (1,187 items) ที่อยู่ใน

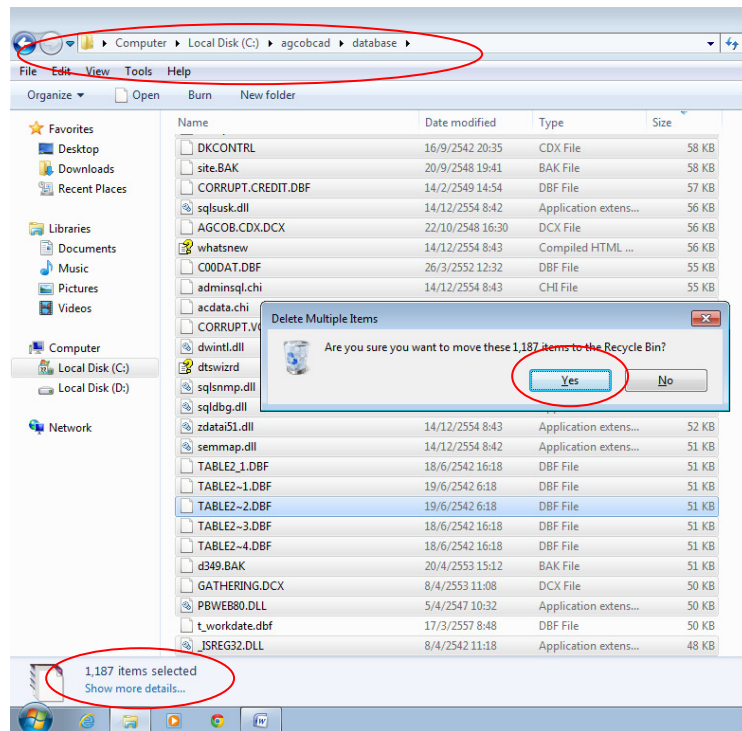
C:/agcobcad/database\_Junk\_File แล้วนำไปวาง (Paste) ลงใน C:/agcobcad/database โดยเครื่องจะแจ้งให้ทราบว่า มีไฟล์ที่มีชื่อเหมือนกันกับไฟล์ที่ Copy มาวางทับอยู่แล้ว ต้องการให้วางทับไปเลยหรือไม่ ให้ check box ที่หน้าข้อความ Do this for the next 1,186 conflicts พร้อมกับเลือกที่ Copy and Replace ดังรูป



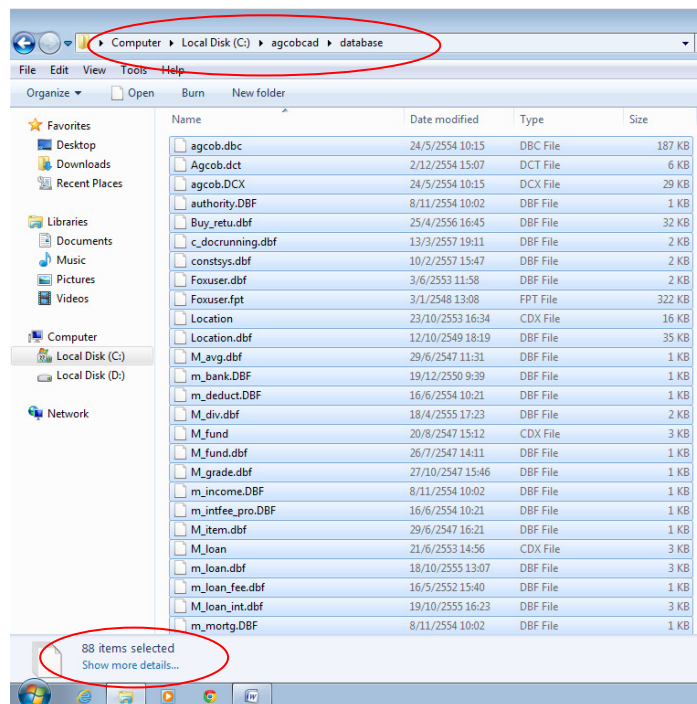
ก็จะเป็นการ Copy ไฟล์ข้อมูลมาทับไฟล์เดิมที่มีอยู่แล้ว ให้สังเกตว่าไฟล์ที่ Copy มาวางทับนั้นจะมี Hi light Selection ปรากฏอยู่บนไฟล์ ทั้งสิ้น 1,187 items ดังรูป



ขั้นที่ 12 ขณะที่ไฟล์ข้อมูลทั้ง 1,187 items ถูก Hi light Selection อยู่นี้เอง ให้กดปุ่ม Delete แล้วตอบ Yes เพื่อทำการลบไฟล์ขยะทั้ง 1,187 items ที่ไม่เกี่ยวข้องกับโปรแกรมออกทั้งหมด

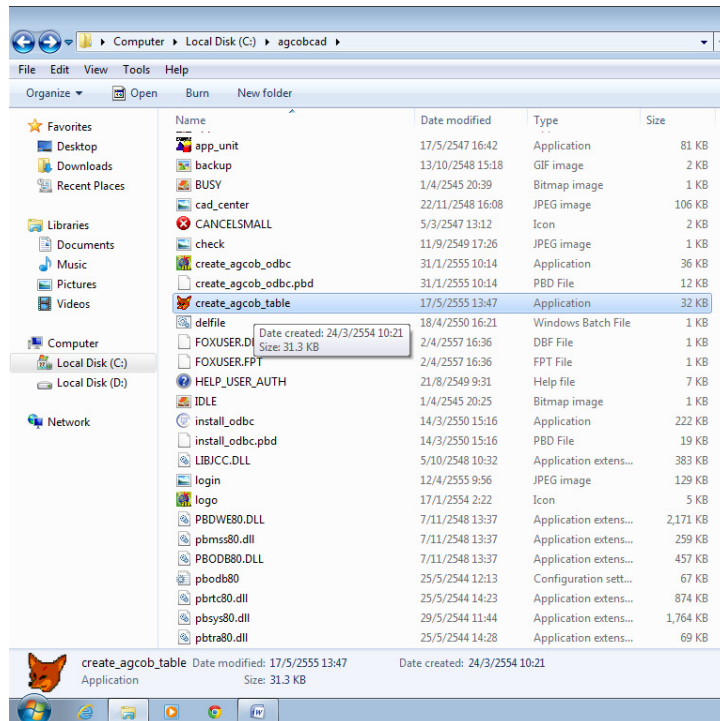


เมื่อทำการ Delete ไฟล์ขยะเรียบร้อยแล้ว ไฟล์ที่เหลือทั้งหมด 88 items นั้นก็คือไฟล์ฐานข้อมูลของโปรแกรมล้วนๆ ไม่หลงเหลือไฟล์ขยะตกค้างอยู่อีกเลย

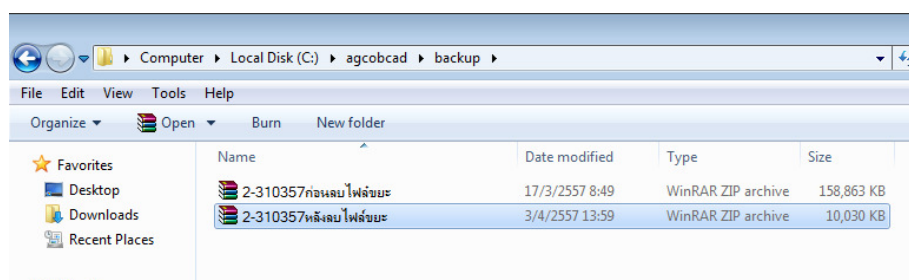




ขั้นที่ 13 เมื่อข้อมูลที่อยู่ใน C:/agcobcad/database เหลือเพียงไฟล์ฐานข้อมูลของโปรแกรมล้วนๆ อย่างเดียวแล้ว ให้ทำการ create\_agcob\_table โดยไปที่ C:/agcobcad หาไฟล์ create\_agcob\_table แล้วดับเบิลคลิกไฟล์ ดังรูป



ขั้นที่ 14 หลังจากทำการ create\_agcob\_table ให้ทดสอบการใช้งานโดยเข้าใช้งานโปรแกรม ตามปกติ เพื่อทดสอบการทำงานว่ามีความผิดปกติหรือไม่ หลังจากทำการลบไฟล์ขยะออกจากฐานข้อมูล โปรแกรม หากตรวจสอบอย่างละเอียดเรียบร้อยแล้วก็ทำการสำรองข้อมูลใหม่ ก็จะได้ไฟล์ข้อมูลใหม่ ที่มีขนาดเล็กกว่าไฟล์ข้อมูลเดิม ดังรูป



สิ้นสุดขั้นตอนการบริหารจัดการไฟล์ข้อมูลโปรแกรมระบบสมาชิกและหุ้น และเงินให้กู้